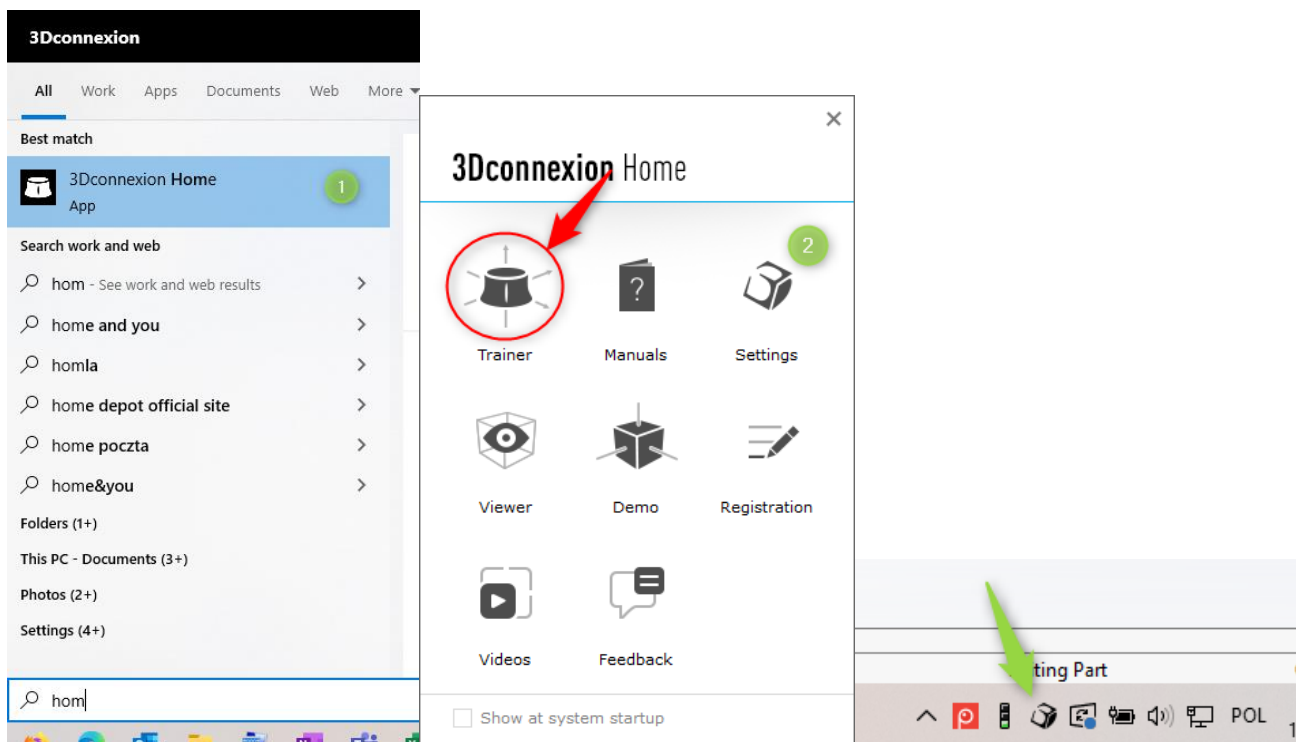


Instrukcja obsługi 3Dconnexion® SpaceMouse Compact

Uruchom Trainer i przejdź samouczek (to bardzo ważne, aby szybciej nauczyć się działania kontrolera). Pamiętaj, nasze urządzenie powinno być położone po lewej stronie klawiatury.

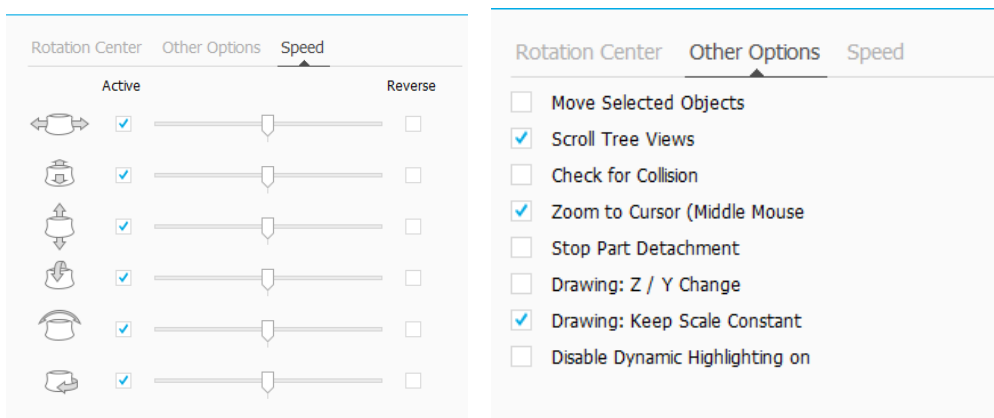
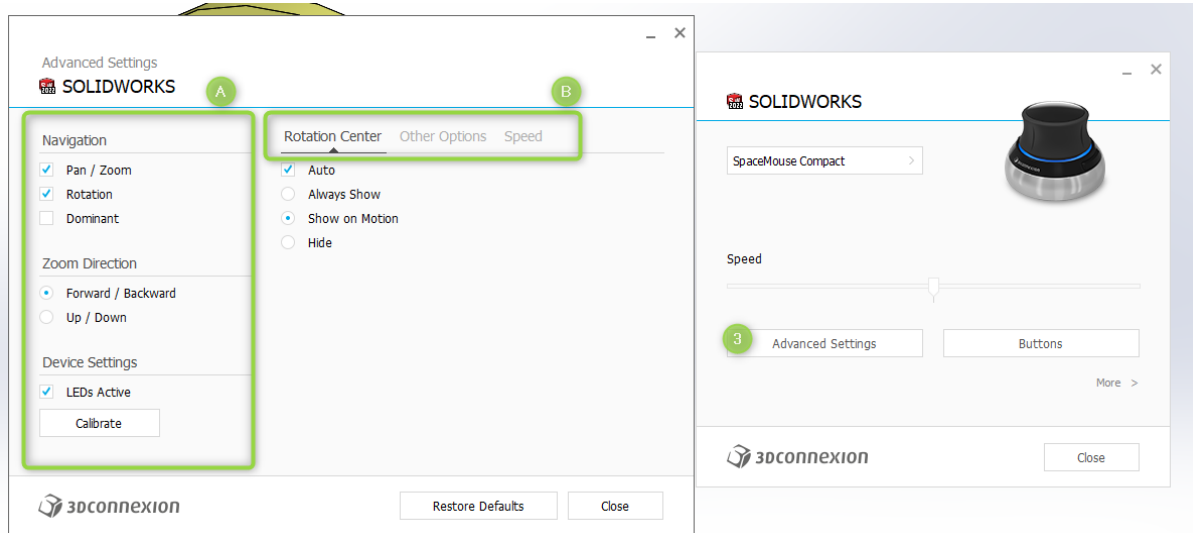


Aby przejść do ustawień [SpaceMouse Compact](#) należy wyszukać 3Dconnexion Home (1) i następnie wejść do ustawień (2) lub kliknąć dwukrotnie ikonę 3Dconnexion w prawym dolnym rogu paska Windows (ikona może być schowana pod strzałką).



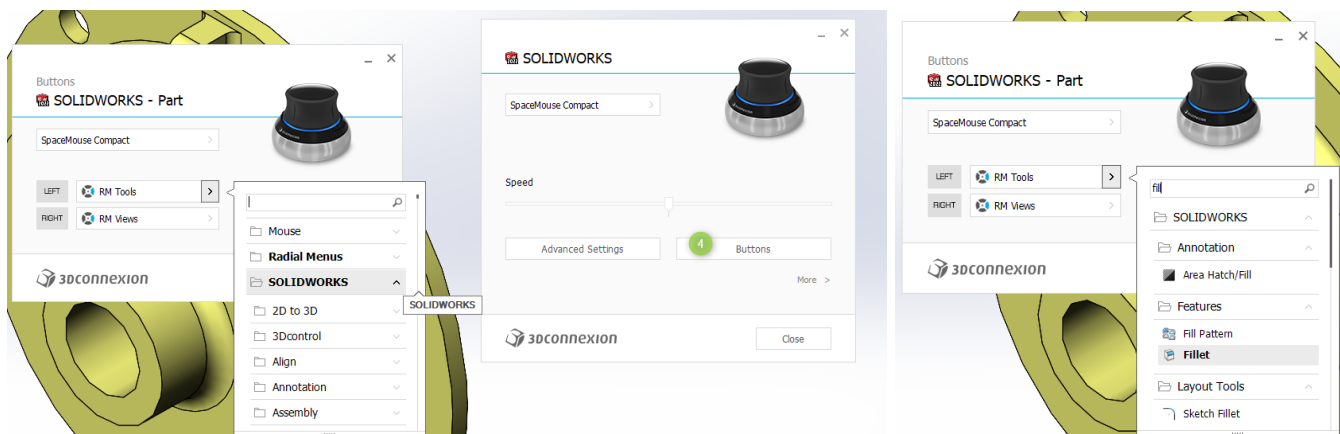
W oknie ustawień wyświetli się urządzenie oraz nazwa programu, na którym był ustawiony fokus myszy. Jeśli chcemy dokonać zmian ustawień dla programu CAD, a na górze wyświetla się inna nazwa niż docelowa (np. Word zamiast [SOLIDWORKS](#)) to należy się przełączyć do programu CAD a potem od razu do sterownika.

Następnie można przejść do ustawień zaawansowanych (globalnych dla całego programu CAD – 3) lub ustawień przycisków (4). W oknie ustawień zaawansowanych mamy opcje stałe, niezależne od programu CAD (A) oraz opcje, które mogą być zmienne w zależności od programu (B), w [NX](#) i [CATIA](#) mamy tylko zakładkę Speed. W opcjach stałych możemy m.in. wyłączyć osie odpowiadające za obrót modelu lub zamienić kierunek zoom. W opcjach programu (B) możemy zmienić środek rotacji modelu, prędkość lub odwrócić osie. Dodatkowo w przypadku np. [SOLIDWORKS](#) można dodać opcję poruszania zaznaczonego modelu (w złożeniu).



Kolejnym istotnym elementem jest przypisywanie odpowiednich funkcji do klawiszy SpaceMouse (4). W oknie z ustawieniami klawiszy wyświetli nam się nazwa programu i środowisko, w którym aktualnie jesteśmy, czyli np. SOLIDWORKS – Part. Pamiętajmy, możemy przypisać różne opcje dla każdego ze środowisk, czyli Part, Assembly i Drawing. Środowiska mogą mieć różne nazwy dla poszczególnych programów, dla NX będzie to np. Modelling, Sheet Metal itp.; w CATIA nie ma rozdzielania na środowiska.

Dla każdego z klawiszy, lewego i prawego, możemy wybrać z listy rozwijanej odpowiednią komendę, tutaj także jest dostępnych większość komend programu. Można je wybrać z listy lub skorzystać z wyszukiwarki wpisując frazę.



Dodatkowo można stworzyć swoje własne makra lub skróty klawiszowe. Zobacz, jak to zrobić [tutaj](#).

Zajrzyj na naszą stronę ze specjalną ofertą dla [STUDENTÓW](#).