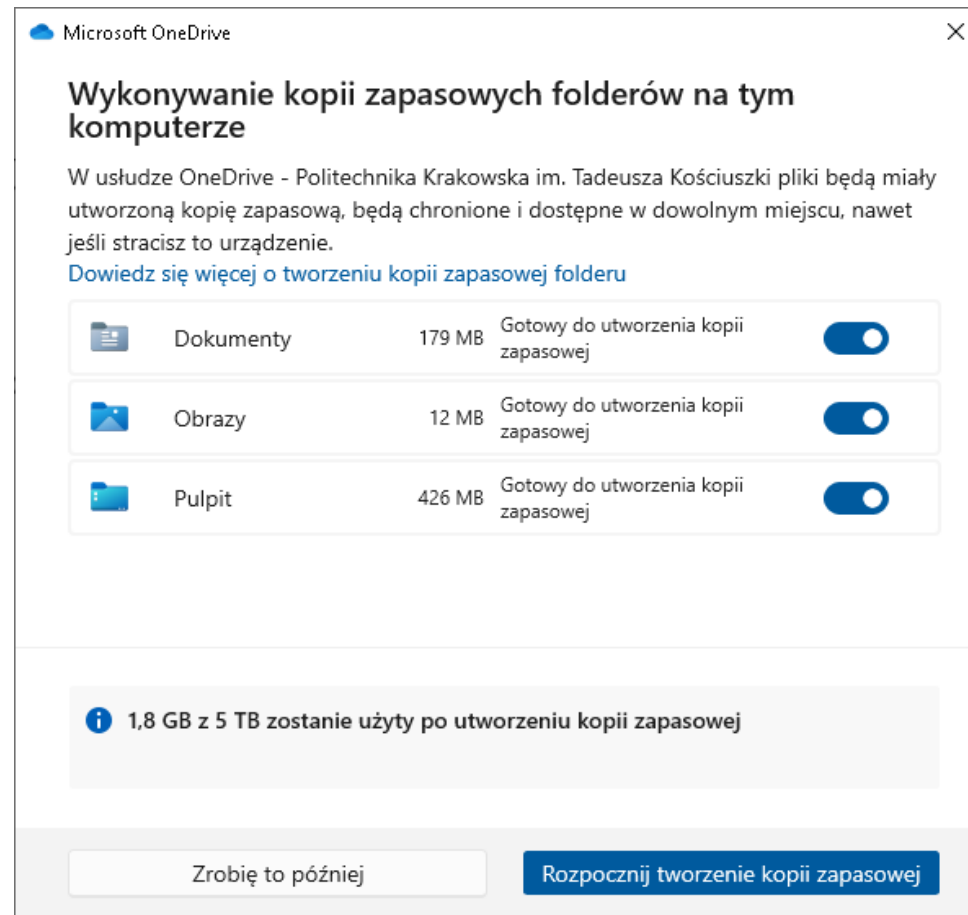
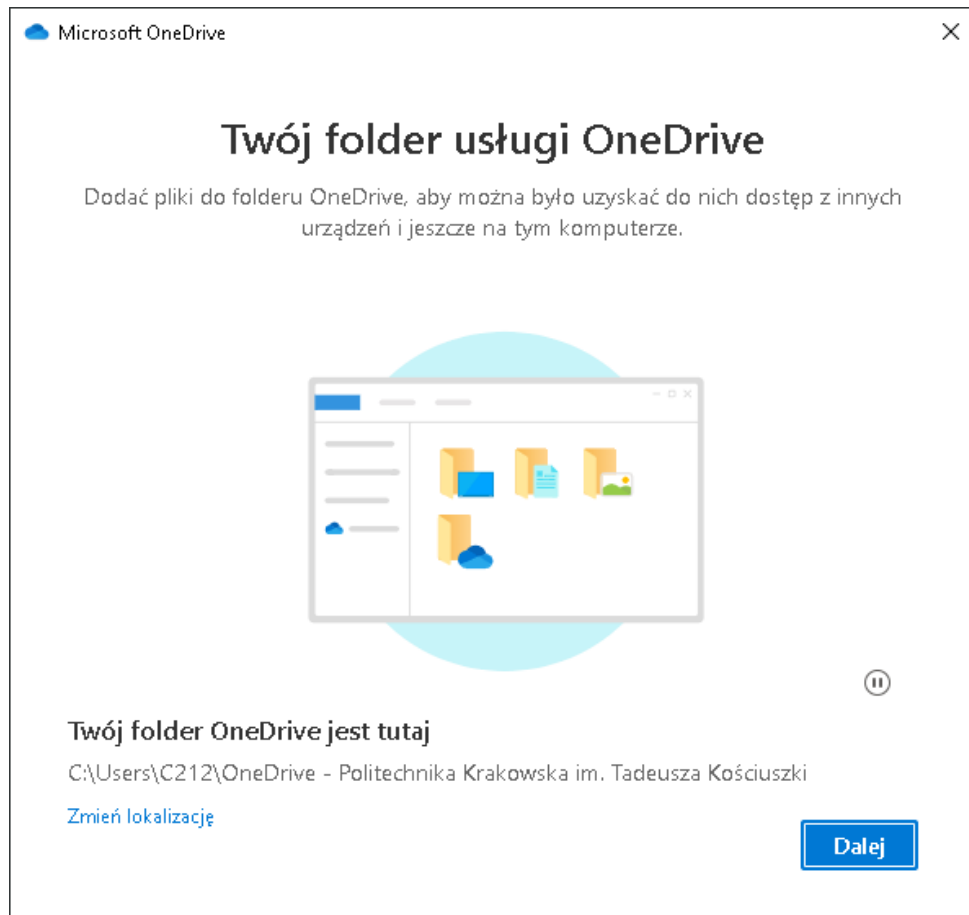


OneDrive

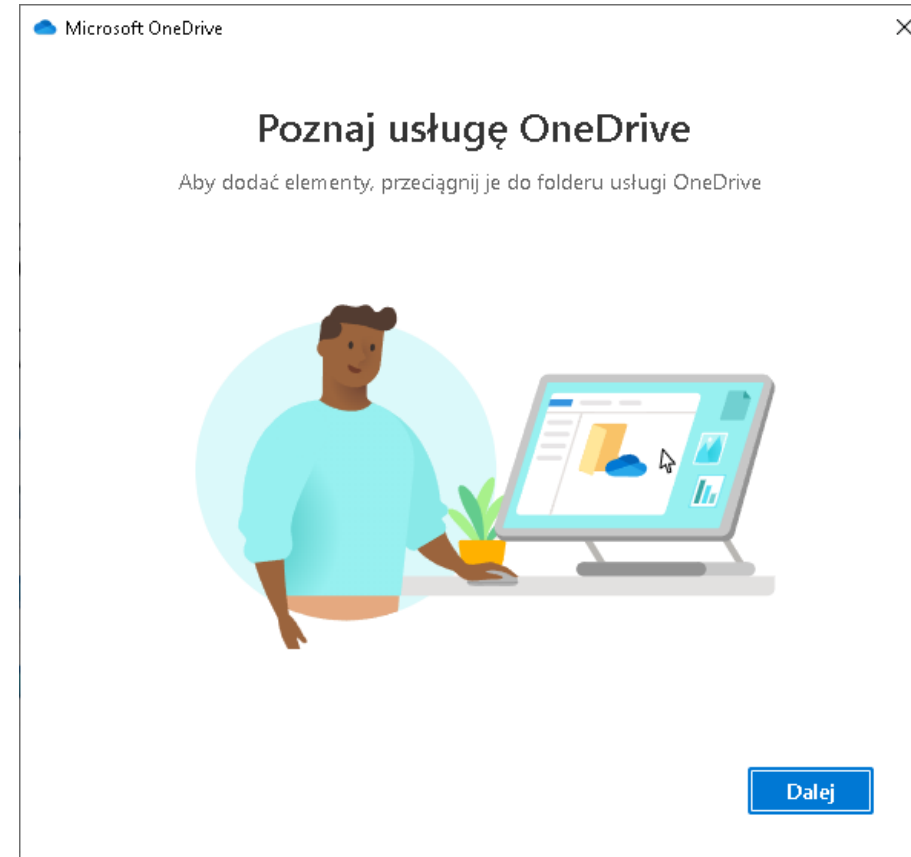
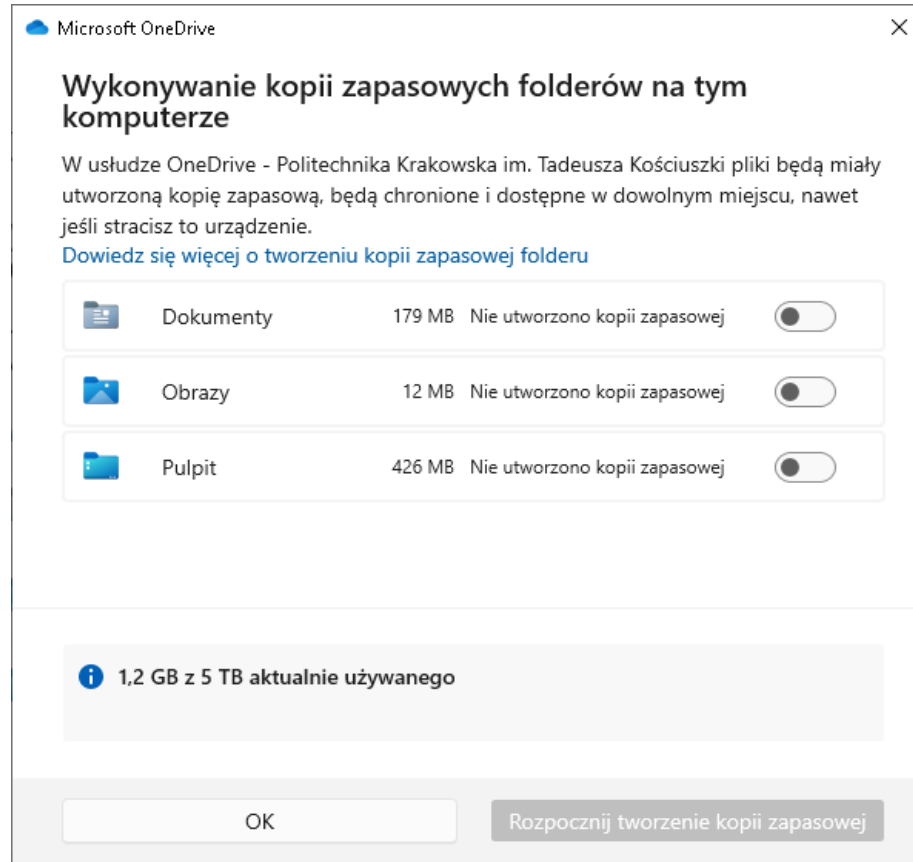
Instalacja oraz udostępnianie plików

Jeśli jeszcze na komputerze usługa OneDrive nie była instalowana, poniżej etapy, które ukażą się po uruchomieniu procesu instalacji:
klikając start, wpisujemy: onedrive

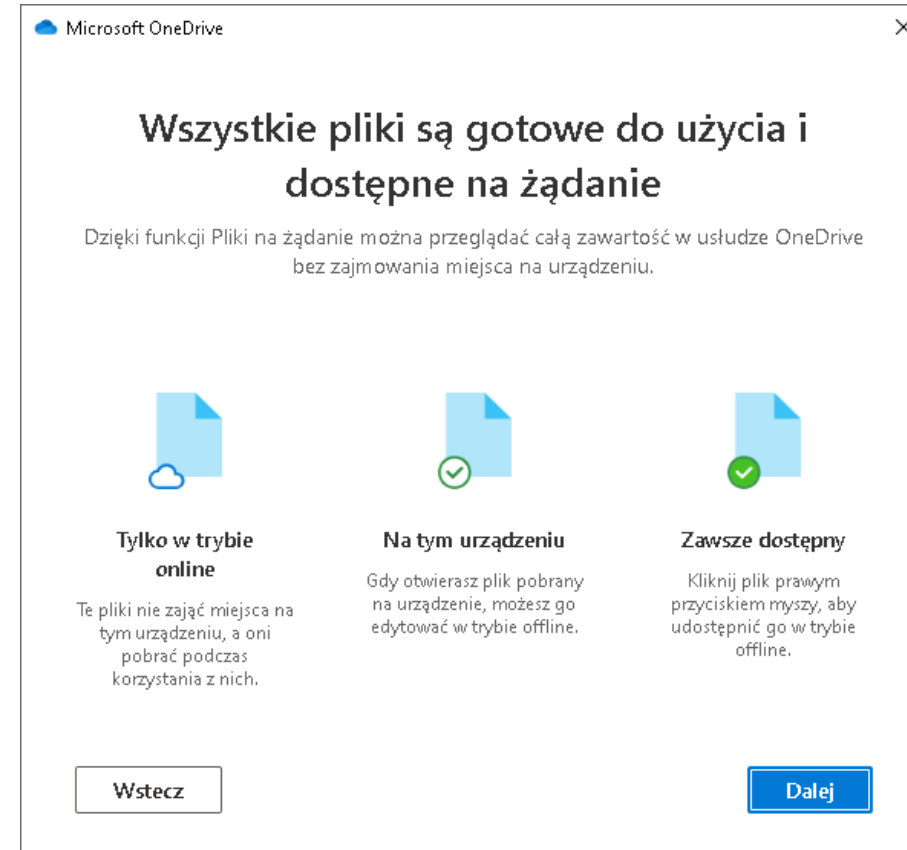
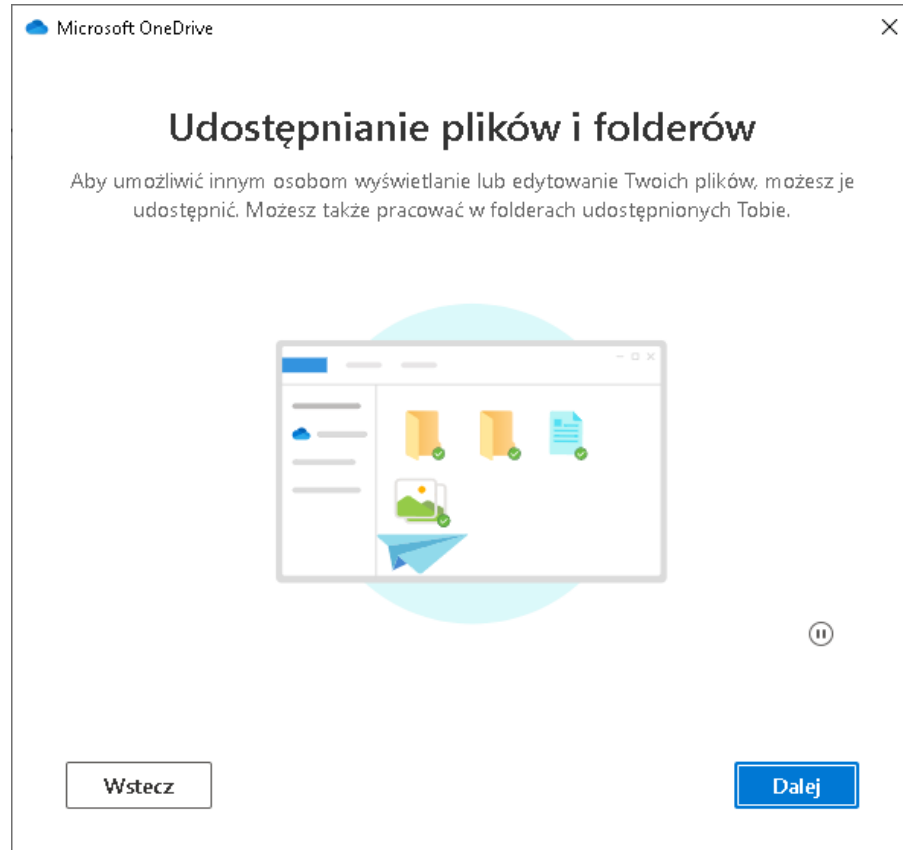


Kolejny etap instalacji usługi OneDrive:

– na tym etapie, możemy decydować, o tworzeniu kopii zapasowych

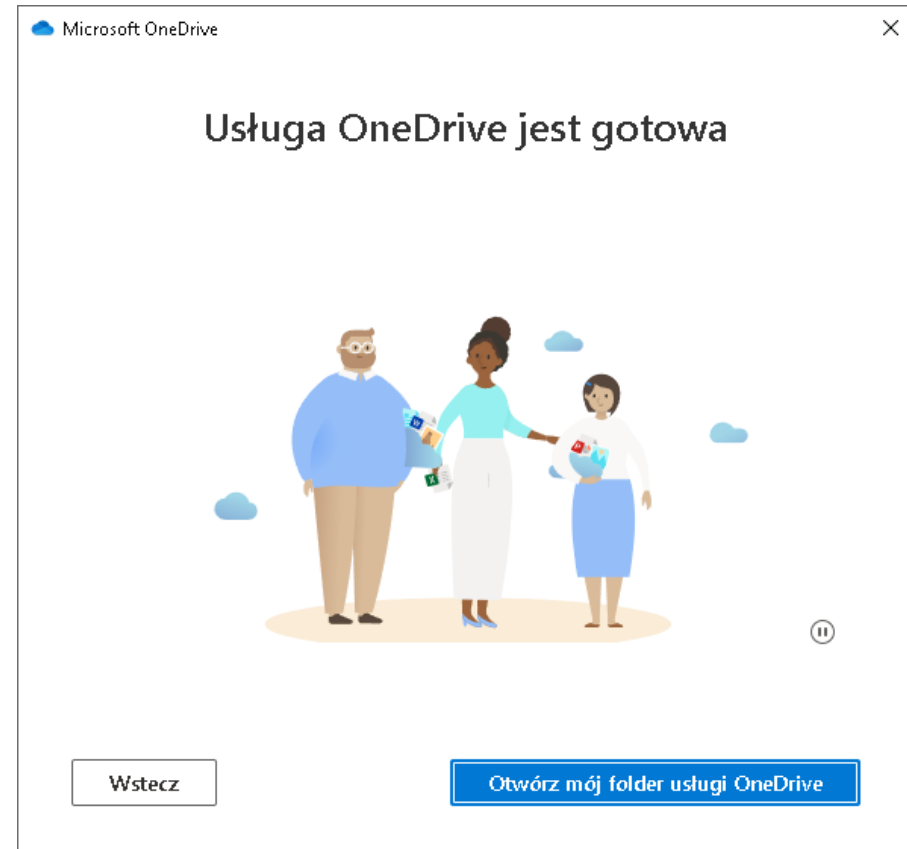
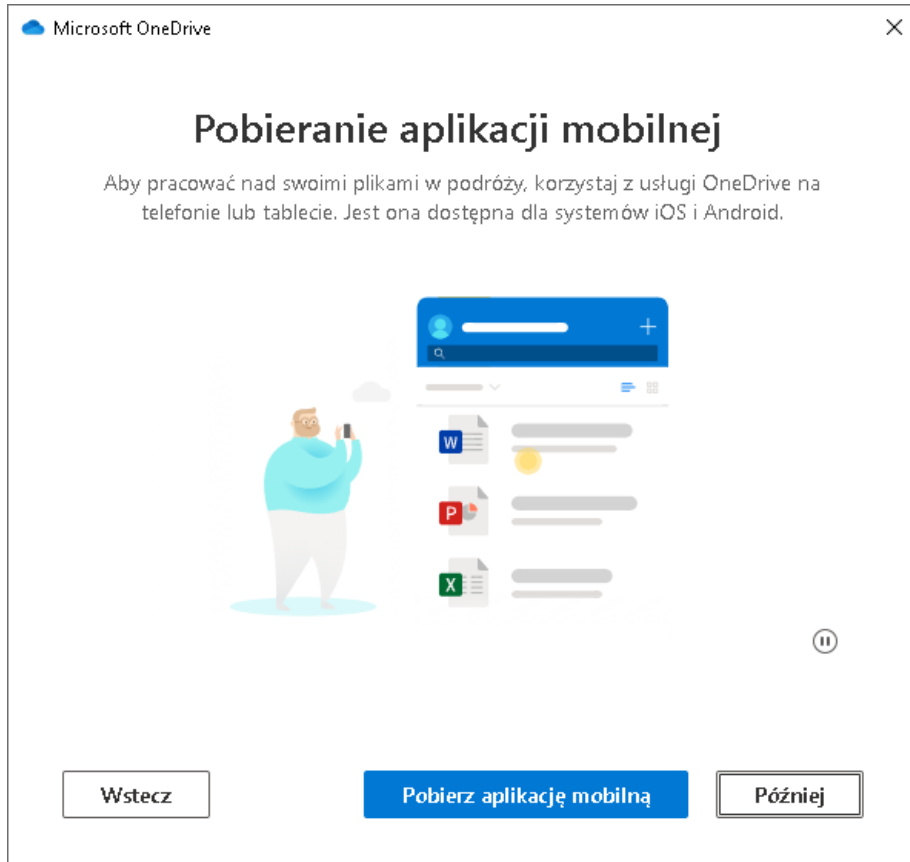


Kolejny etap instalacji usługi OneDrive: – na tym etapie, wstępnie wybierać, pliki foldery do udostępniania



Kolejny etap instalacji usługi OneDrive:

– na tym etapie, można pobrać wersję mobilną, ostatni krok – usługa jest gotowa.



OneDrive

Udostępnianie plików

Udostępnianie plików, ze swojego komputera

pierwszy etap -> wejść do folderu na swoim komputerze **OneDrive Politechnika Krakowska**

Uruchamiamy
Eksplorator plików

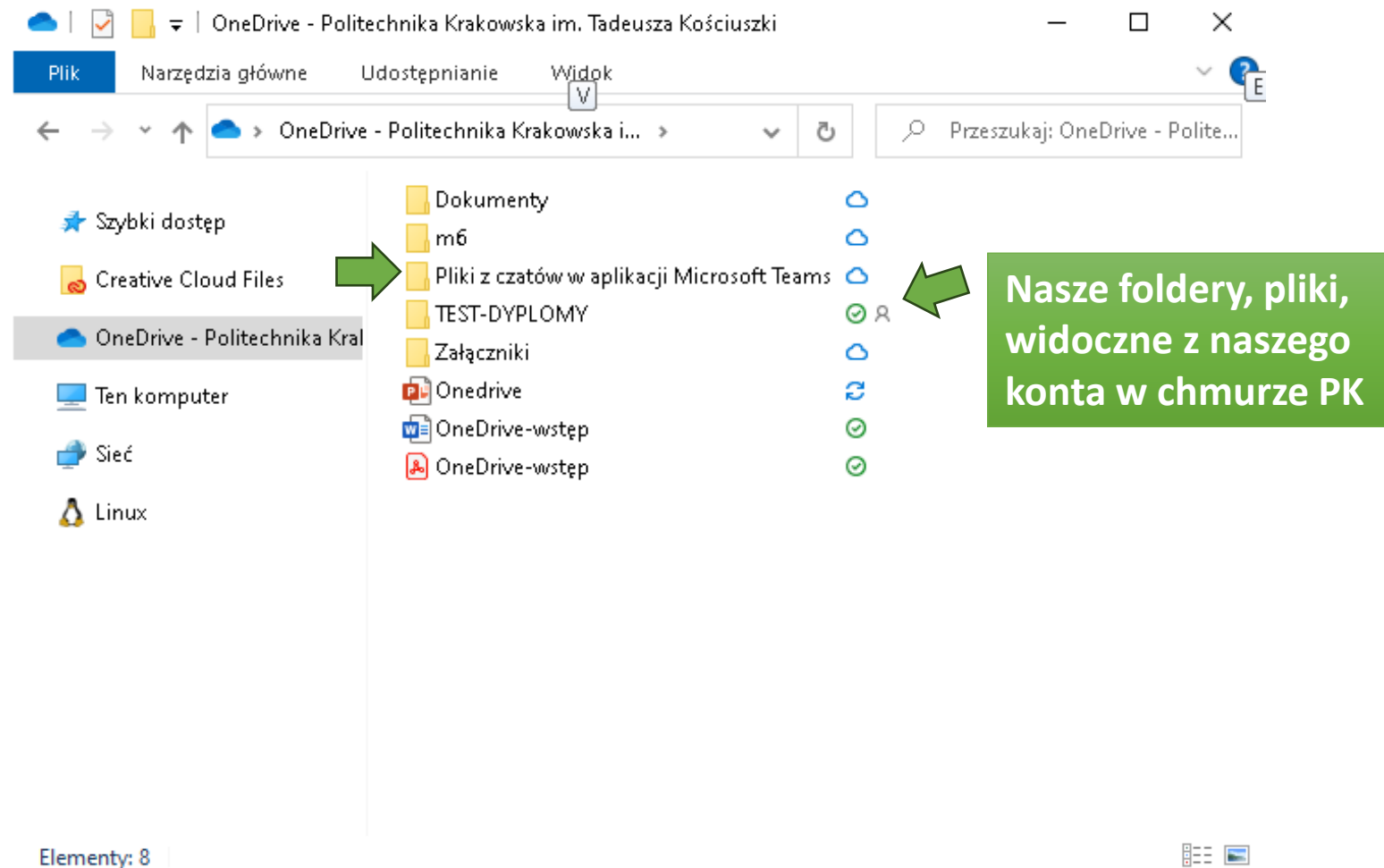


The screenshot shows the Windows File Explorer window titled "Eksplorator plików". The address bar shows "Szybki dostęp". The left sidebar shows the navigation pane with "Szybki dostęp" selected. The main pane shows a list of files and folders under "Często używane foldery (8)".

Nazwa	Stan	Data modyfikacji	Typ	Rozmiar
Często używane foldery (8)				
Pulpit		25.10.2023 09:00	Folder systemowy	
Pobrane		26.10.2023 07:50	Folder systemowy	
Dokumenty		18.05.2023 12:24	Folder systemowy	
Obrazy		20.12.2022 12:35	Folder systemowy	
Dane (D:)				
DOKUMENTY		25.10.2023 08:59	Folder plików	
PAN		13.10.2023 08:32	Folder plików	
Pliki z czatów w aplikacji Microsoft Teams		25.10.2023 10:04	Folder plików	
Niedawno używane pliki (20)				

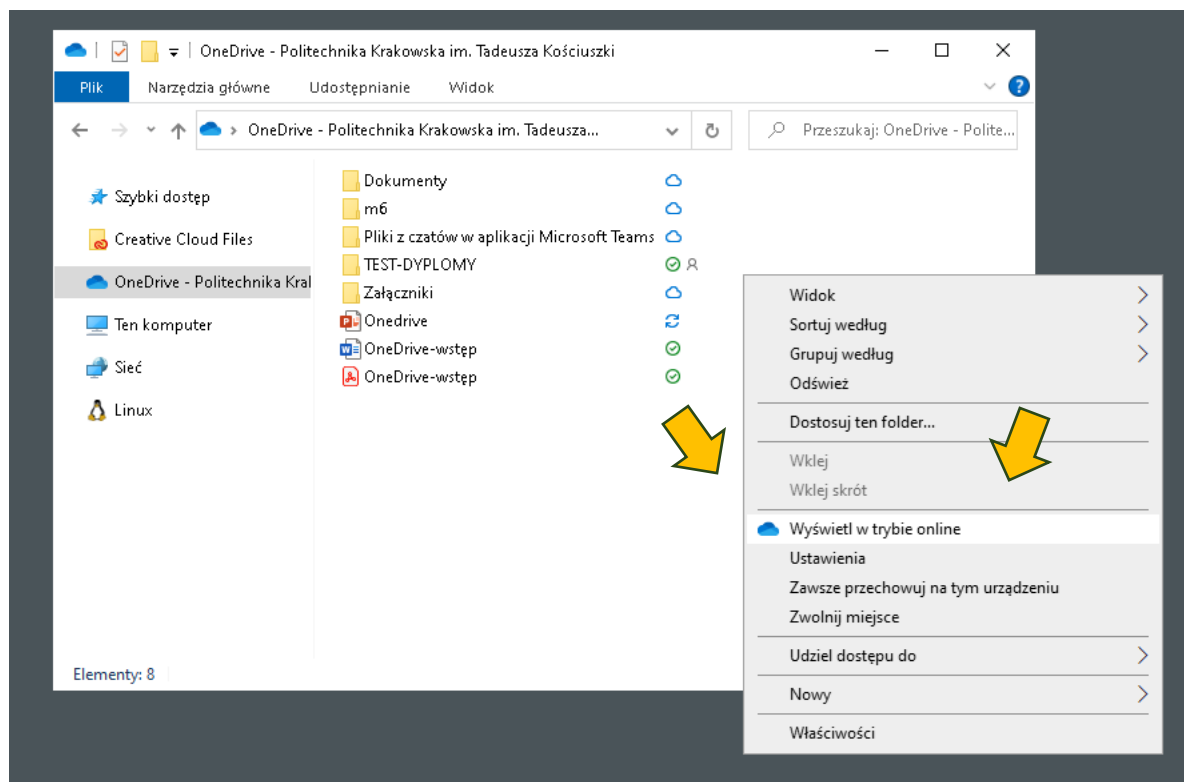
Widok OneDrive na swoim komputerze

– Po wejściu do folderu, zobaczymy zawartość naszych plików widocznych, przede wszystkim dla nas w chmurze PK

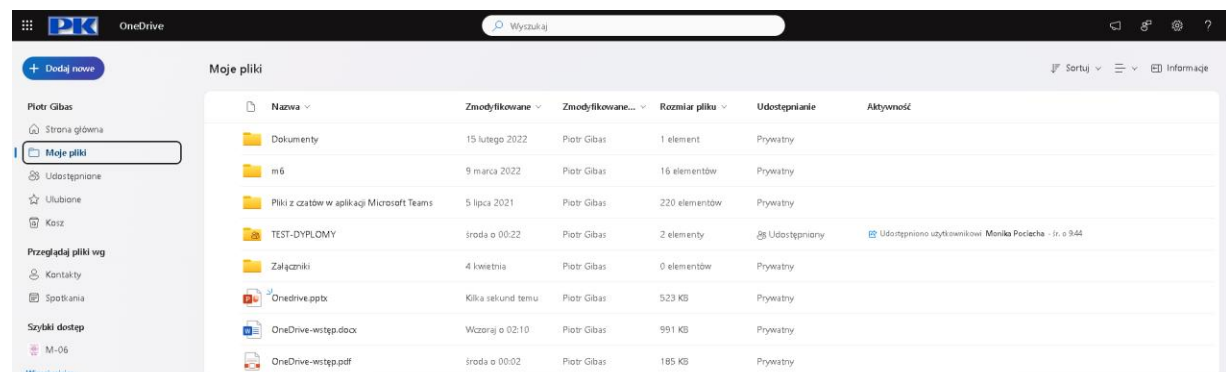


Widok OneDrive na swoim komputerze oraz (lub) w przeglądarce
– Klikając prawym klawiszem myszy, pojawi się w menu „wyświetl w trybie online”
Wówczas te same pliki zobaczymy na naszym koncie (po zalogowaniu) w przeglądarce

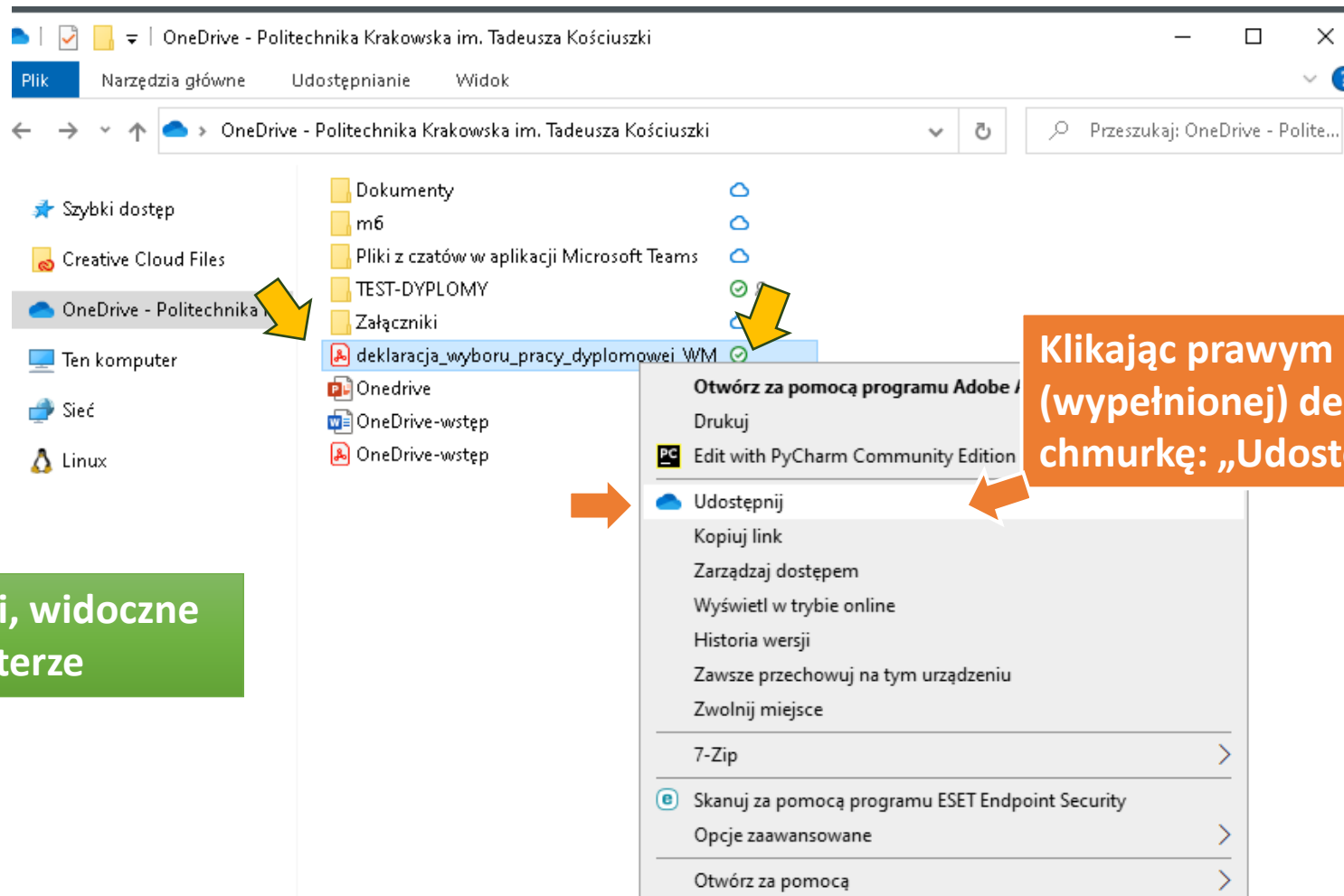
Nasze foldery, pliki, widoczne na naszym komputerze



Nasze foldery, pliki, widoczne z naszego konta w chmurze PK



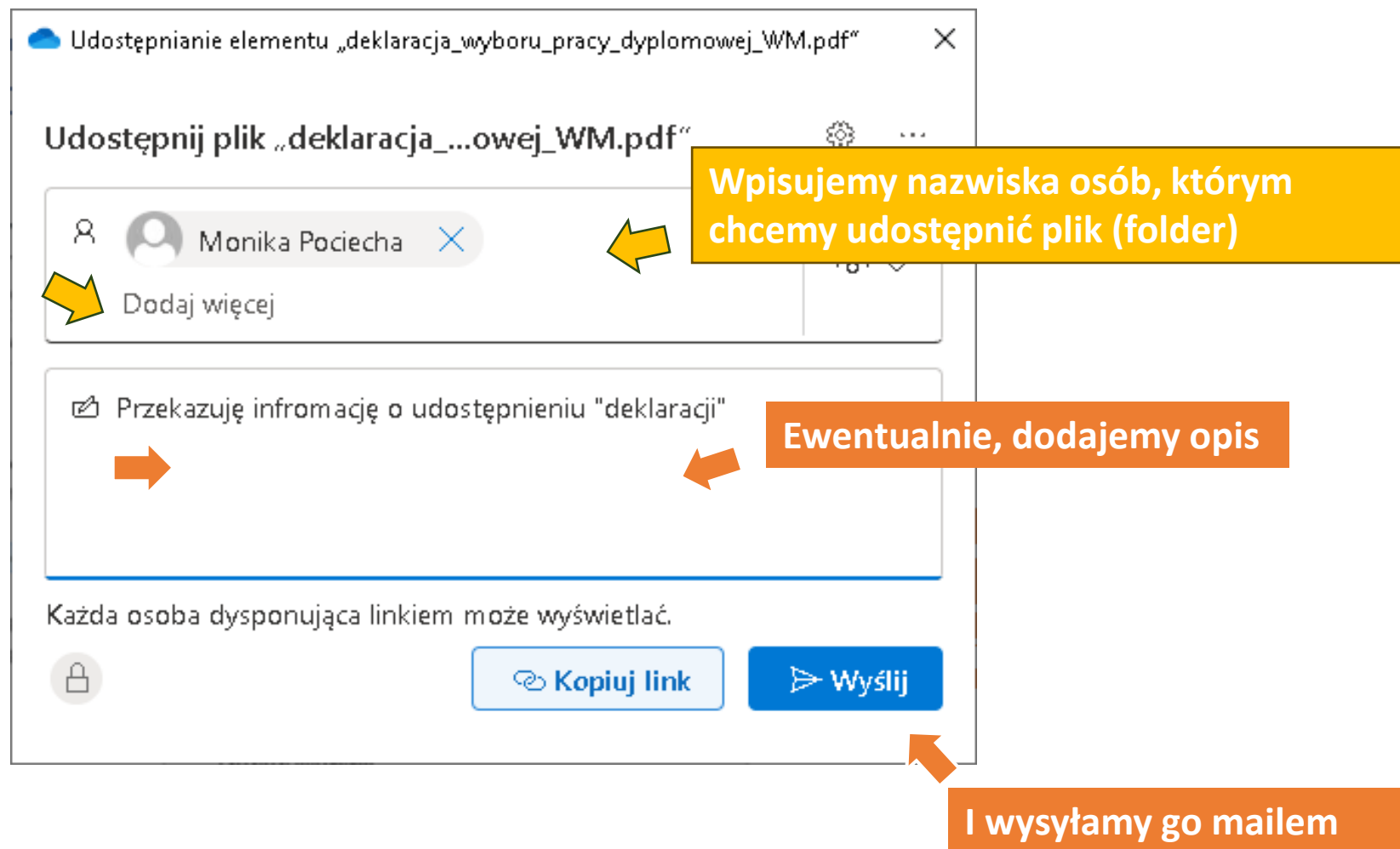
Czynności jakie należy wykonać, aby udostępnić plik, (folder), dla wybranych osób
Przykład będzie opisany na pliku:
„Deklaracja wyboru promotora i tematu pracy dyplomowej”
(wcześniej należy tą deklarację wypełnić)



Nasze foldery, pliki, widoczne na naszym komputerze

Klikając prawym klawiszem, na (wypełnionej) deklaracji, wybieramy chmurkę: „Udostępnij”

Czynności jakie należy wykonać, aby udostępnić plik, folder dla wybranych osób
Po wybraniu „udostępnij” pojawia się okno, w które należy wpisać, nazwiska osób,
którym chcemy ten plik (folder) udostępnić:



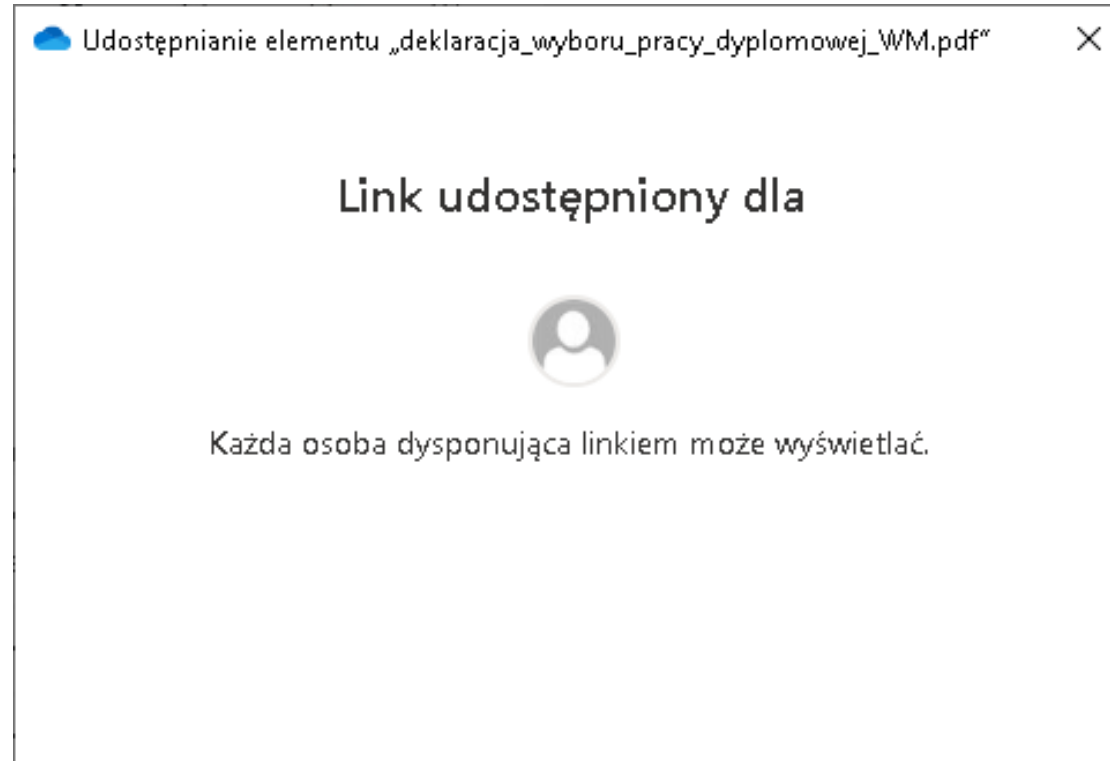
The image shows a Windows-style dialog box titled "Udostępnianie elementu „deklaracja_wyboru_pracy_dyplomowej_WM.pdf”". The main heading is "Udostępnij plik „deklaracja_...owej_WM.pdf”".

Annotations with arrows point to the following elements:

- A yellow box: "Wpisujemy nazwiska osób, którym chcemy udostępnić plik (folder)" points to the input field containing "Monika Pocięcha".
- A yellow arrow points to the "Dodaj więcej" button.
- An orange box: "Ewentualnie, dodajemy opis" points to the text area containing "Przekazuję informację o udostępnieniu "deklaracji"".
- An orange box: "I wysyłamy go mailem" points to the "Wyślij" button.

At the bottom, there is a lock icon, a "Kopiuje link" button, and a "Wyślij" button. A note below the dialog states: "Każda osoba dysponująca linkiem może wyświetlać."

Takie okno pojawi się po wysłaniu maila do osoby, której udostępniamy zasoby



Przy pliku udostępnionym, pojawi się informacja,
z lewej komputer,

z prawej widok z przeglądarki

